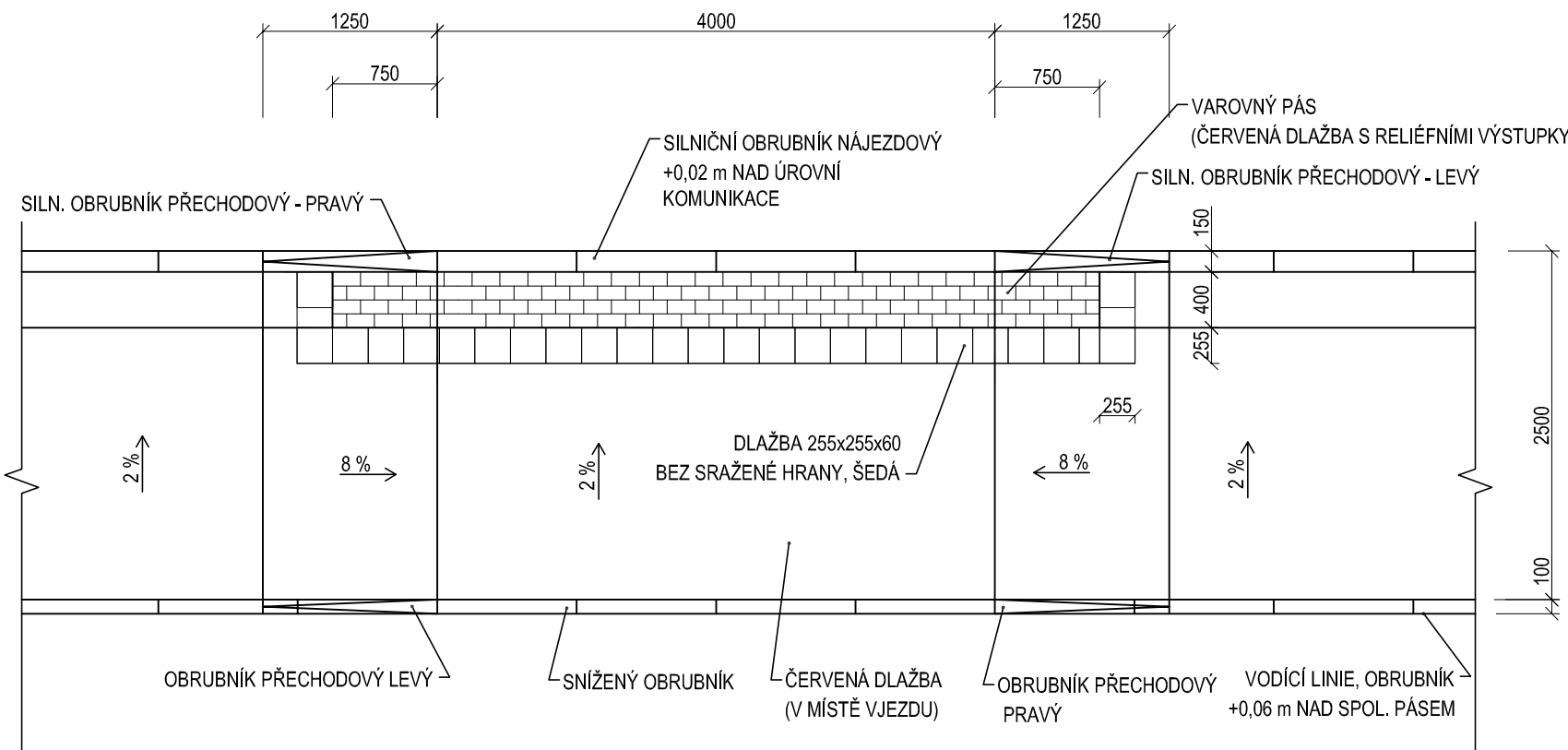


ZÁSADY BEZBARIÉROVÉHO ŘEŠENÍ

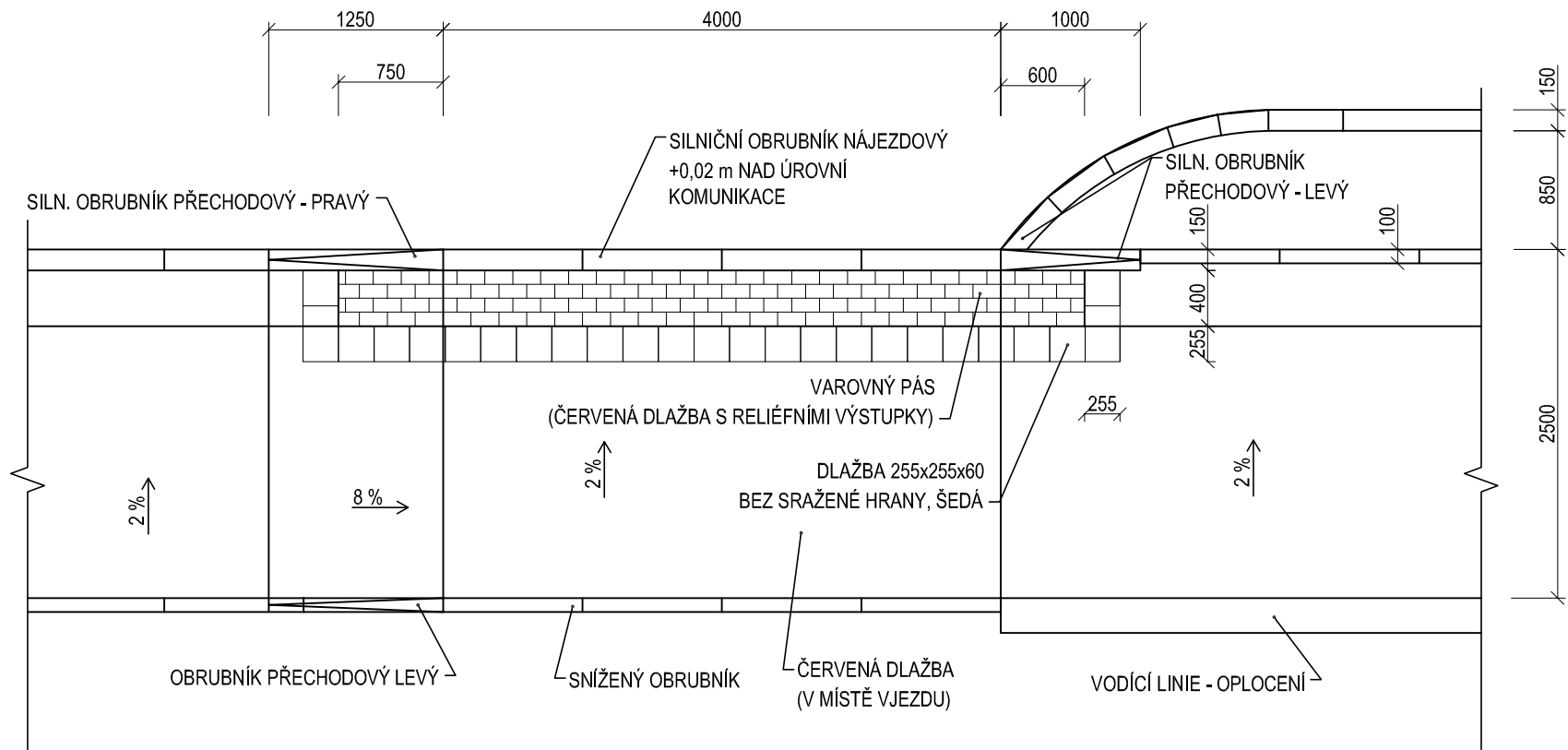
DETAIL 1

ŘEŠENÍ VJEZDU - SNÍŽENÝ PÁS V CELÉ PLOŠE (km 0,0288 - 0,0328)



DETAIL 2

ŘEŠENÍ VJEZDU - SNÍŽENÝ PÁS V CELÉ PLOŠE (km 0,0595 - 0,0635)



DETAIL 7

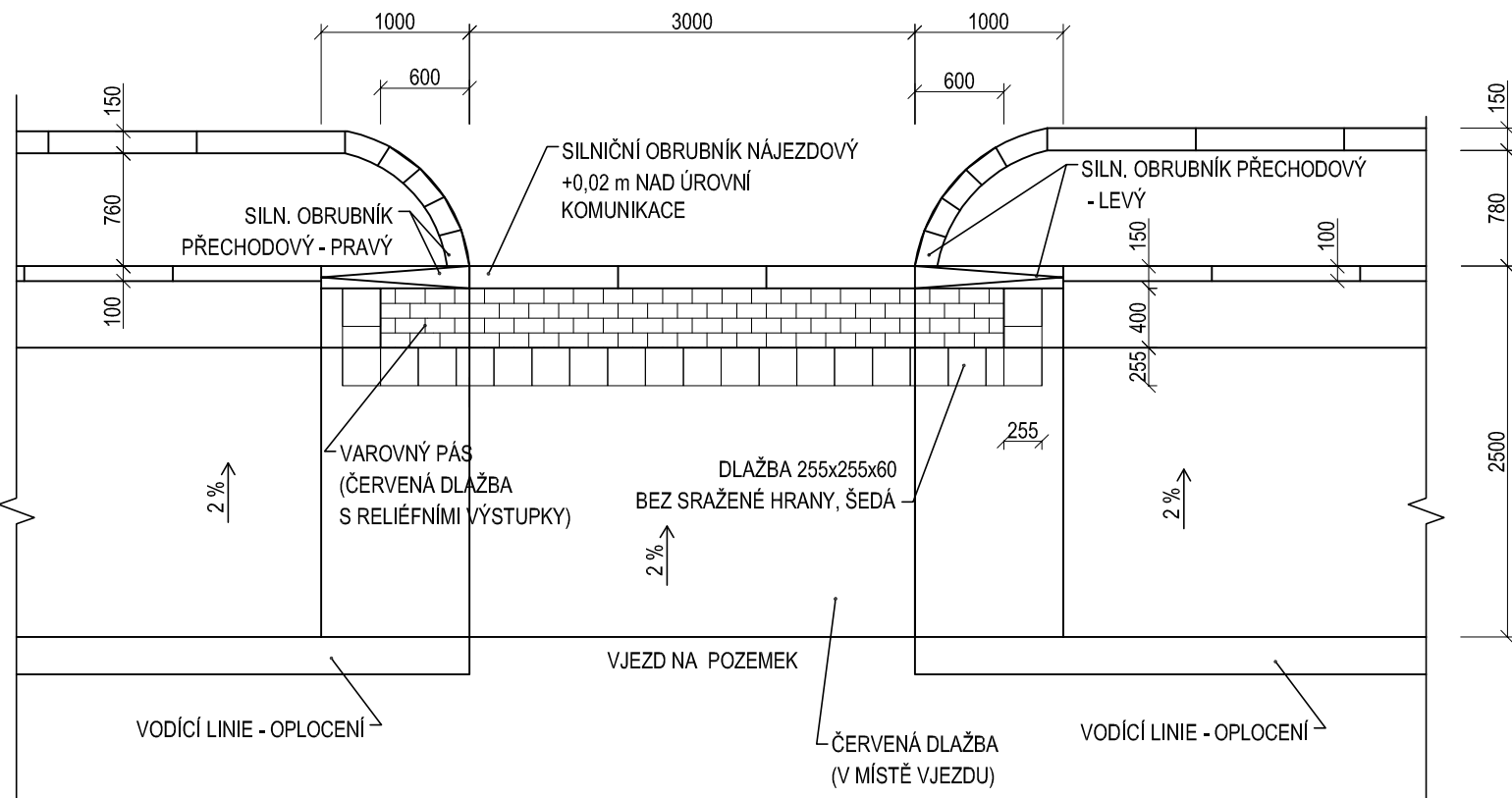
KONEC SPOLEČNÉHO PÁSU,
MÍSTO PRO PŘECHÁZENÍ

STÁVAJÍCÍ CHODNÍK
A CYKLOSTEZKA

STÁVAJÍCÍ MÍSTO
PRO PŘECHÁZENÍ

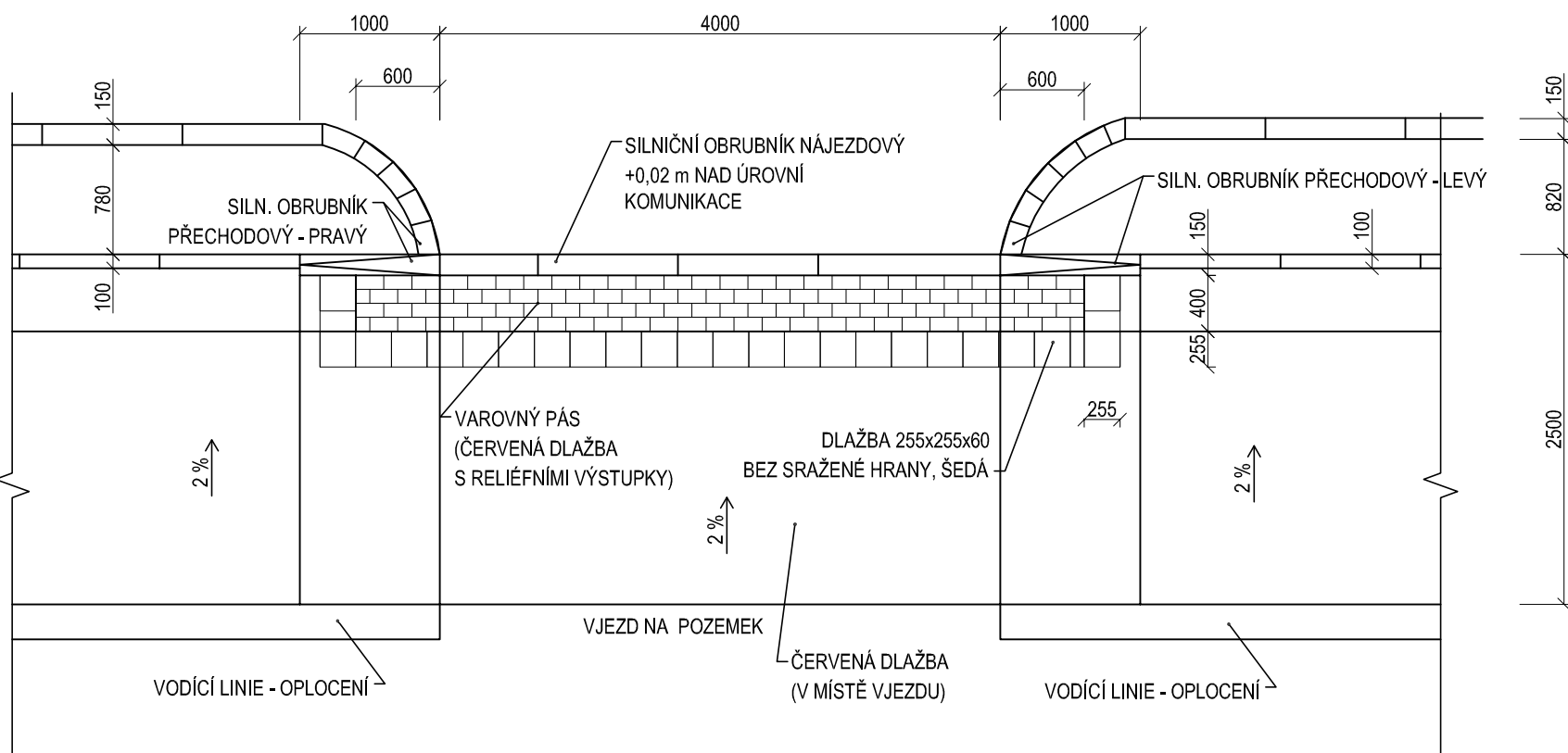
DETAIL 5

ŘEŠENÍ VJEZDU - SNÍŽENÝ PÁS V CELÉ PLOŠE (km 0,1596 - 0,1626)



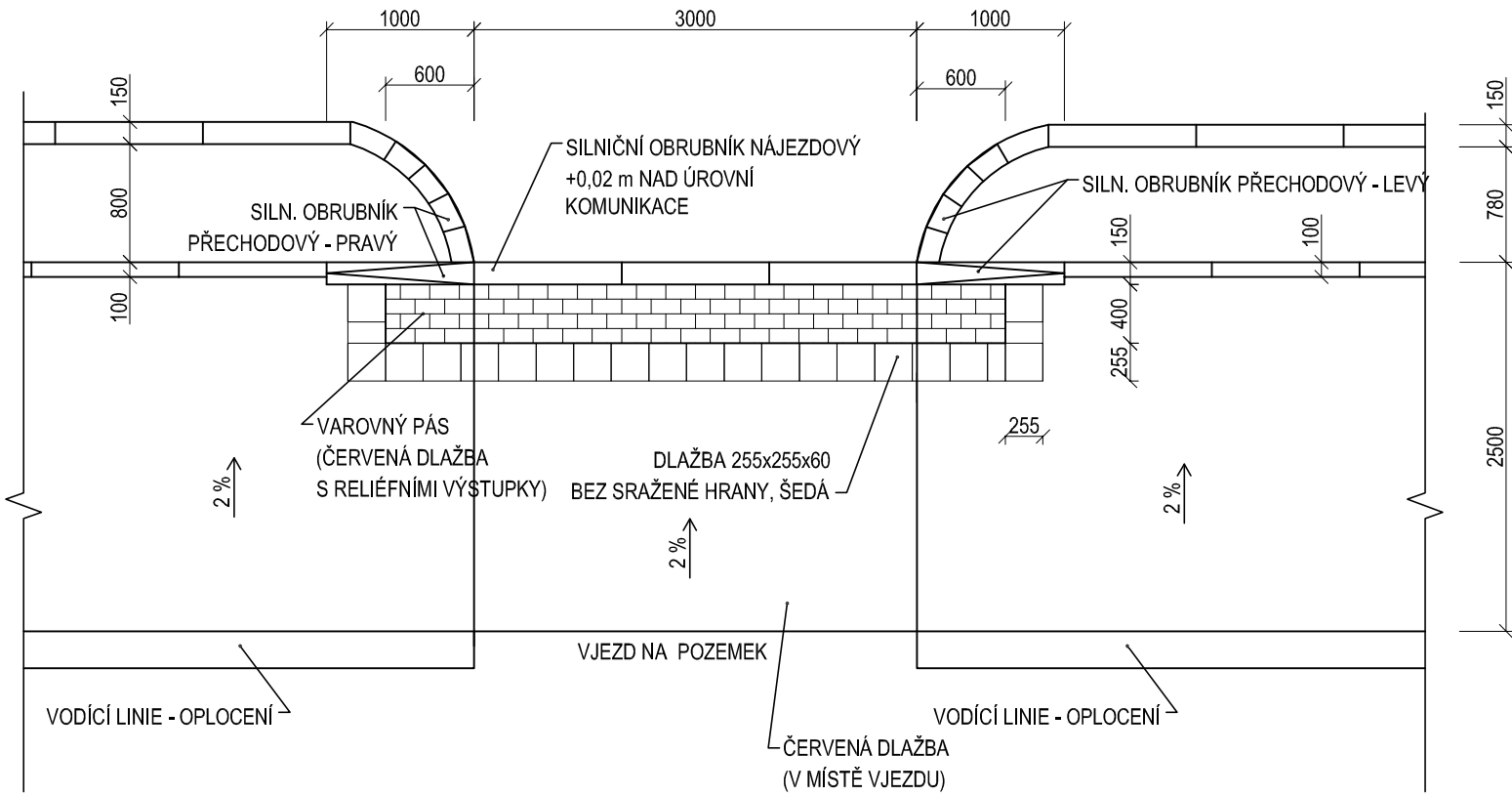
DETAIL 6

ŘEŠENÍ VJEZDU - SNÍŽENÝ PÁS V CELÉ PLOŠE (km 0,1846 - 0,1886)



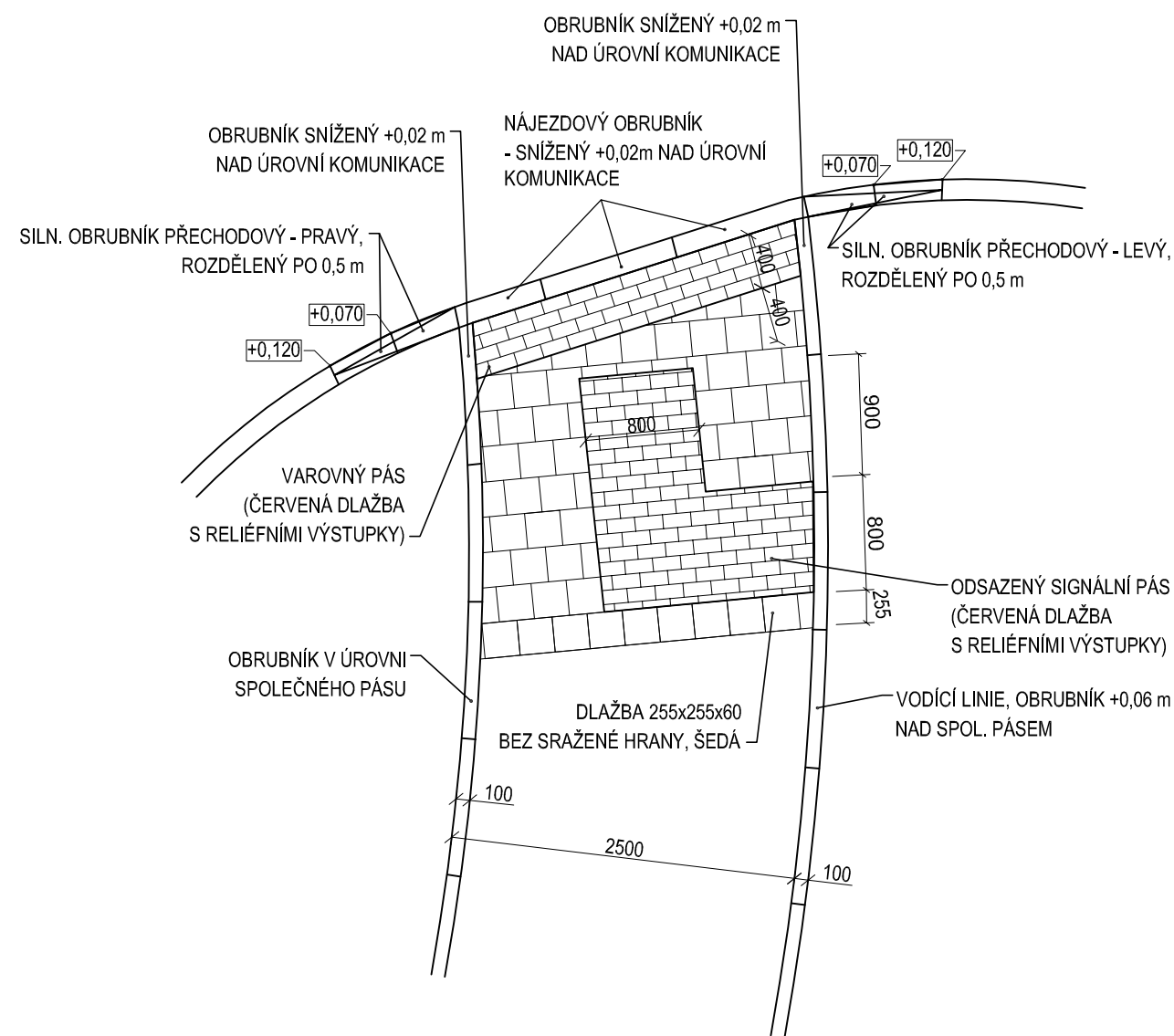
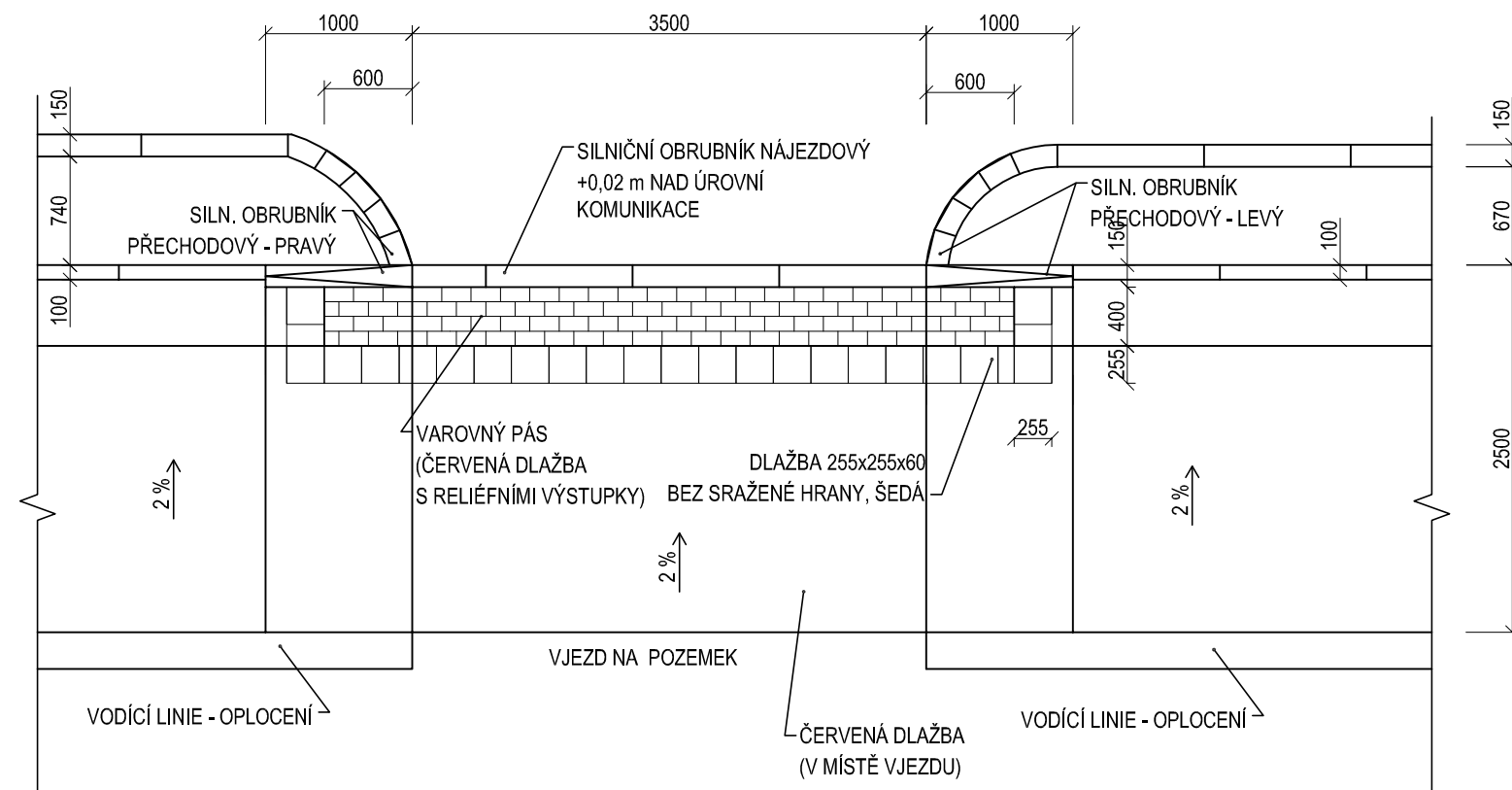
DETAIL 3

ŘEŠENÍ VJEZDU (km 0,1104 - 0,1134)



DETAIL 4

ŘEŠENÍ VJEZDU - SNÍŽENÝ PÁS V CELÉ PLOŠE (km 0,1357 - 0,1392)



Projektant ING. PAVEL ČUNEK Vrbenská 245 75701 Valašské Meziříčí e-mail: ipc.vm@seznam.cz tel. 571 620 621	Stavba SPOLEČNÝ PÁS PRO CYKLISTY A CHODCE UL. HŘBITOVNÍ VE VALAŠSKÉM MEZIRÍČÍ	Investor Město Valašské Meziříčí Číslo zakázky 8/2017 Stupeň DPS Formát 10 x A4 Datum 11/2019 Měřítko 1:50 Číslo výkresu A.6.2
Vypracoval Ing. Zdeňka Janků		
Zodp. projektant Ing. Zdeňka Janků		
Kontroloval Ing. Pavel Čunek		